



Arena for høyere yrkesfaglig utdanning i Trøndelag (Arena HYU)  
Trondheim 02.10.2024

# NØKKELTALL



**11 200**

studenter



**8**

studiesteder



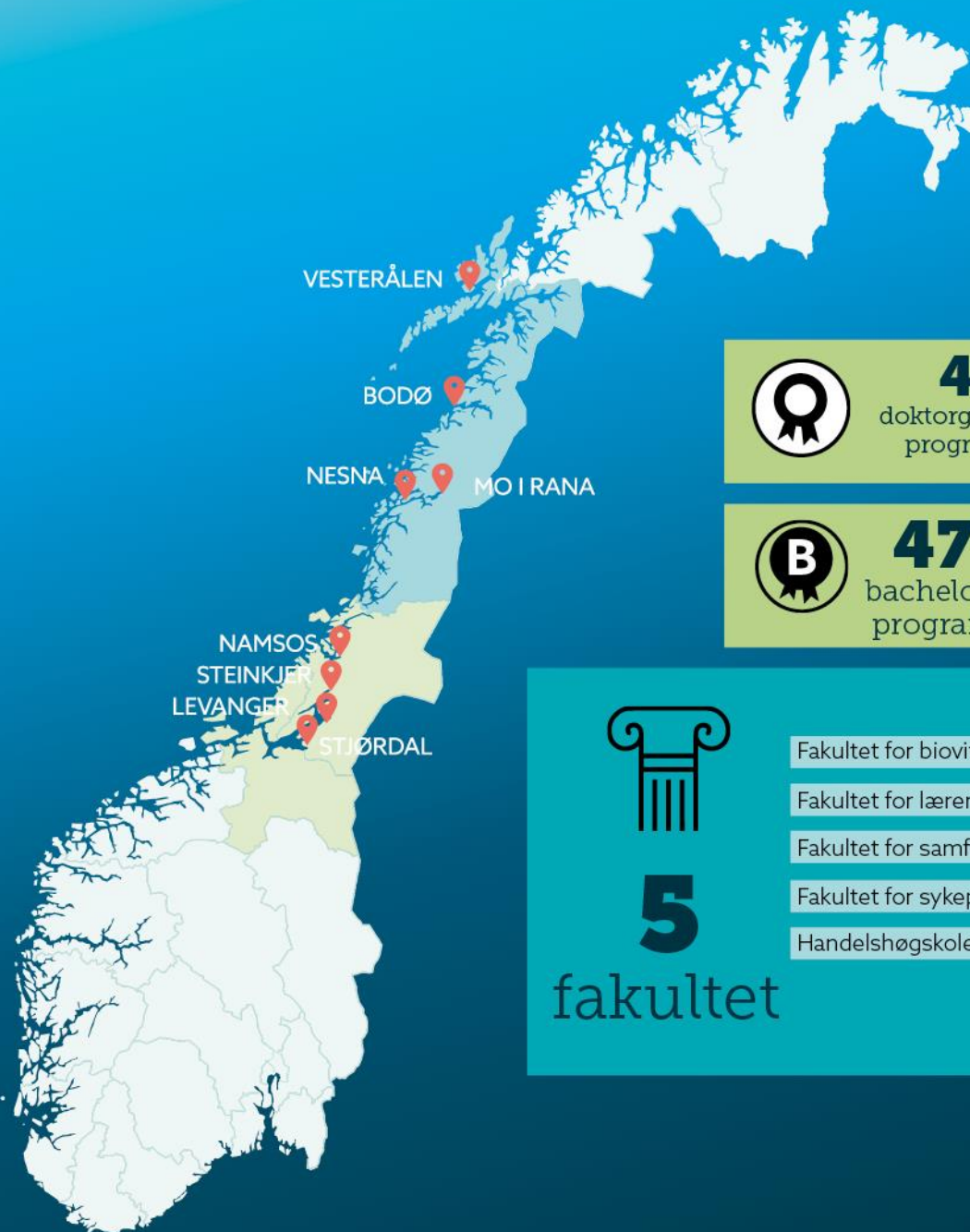
**1 400**

ansatte



**2080**

kandidater



**4**  
doktorgrads-  
program

mer enn  
**200**  
stipendiater



**47**  
bachelor-  
program



**35**  
master-  
program



**5**  
fakultet

Fakultet for biovitenskap og akvakultur

Fakultet for lærerutdanning og kunst- og kulturfag

Fakultet for samfunnsvitenskap

Fakultet for sykepleie og helsevitenskap

Handelshøgskolen Nord

# Profil- og satsingsområder

## Blå og grønn vekst



### Behov for grønn omstilling

- Marin og terrestrisk kompetanse
- Miljø og geopolitikk
- Omstilling til grønt næringsliv

## Bærekraftig innovasjon og entreprenørskap



### Økt verdiskaping og nye arbeidsplasser

- Forskningskompetanse og know-how
- Samhandling mellom industri, næringsliv og offentlig sektor
- SFU

## Helse, oppvekst og velferd



### Nye og bedre velferdstjenester

- Internasjonale forskningsmiljø i tett samhandling med sine sektorer

## Samfunnssikkerhet



### Sikre demokrati og trygge nasjonen sosialt, politisk og militært

- Risikoforståelse og beredskap
- Bærekraftig utvikling og samhandling
- Internasjonalt samarbeid

Satsingsområdene er godt forankret i Langtidsplan for forskning og høyere utdanning

# Stjørdal

- Trafikk lærerutdanning
- God lokasjon for etter- og videreutdanning
- 287 campusstudenter
- Totalt 910 studenter
- 60 årsverk



# Levanger

- Profesjonsutdanninger
  - Sosialt arbeid
  - Sykepleie og master i helsefag
  - Lærer
  - Barnehagelærer
- Ledelsesfag (HRM)
- Kreative fag
- 1371 campusstudenter
- Totalt 2619 studenter
- 328 årsverk



# Steinkjer

- Økonomistudier
- Husdyr
- Naturforvaltning og skogbruk
- Master i biovitenskap
- 344 campusstudenter
- Totalt 430 studenter
- 93 årsverk



# Namsos

- Helsefag
  - Vernepleie
  - Paramedisin
  - Farmasi
  - Sykepleie
- 356 campusstudenter
- Totalt 449 studenter
- 54 årsverk



# sea·EU

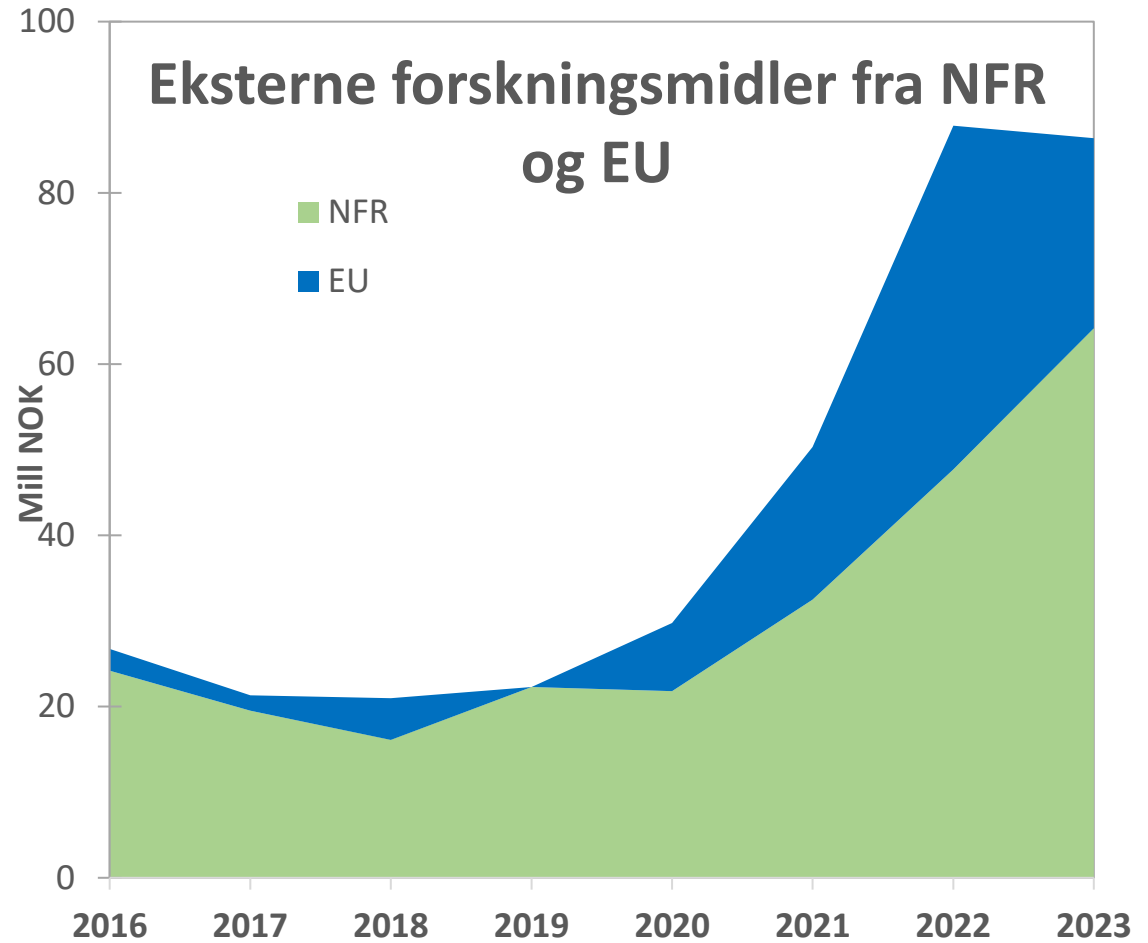
EUROPEAN UNIVERSITY OF THE SEAS





# Stor forskningsaktivitet

- ★ En dobling i antall publikasjoner.
- ★ En tredobling av antall disputaser.
- ★ Stor økning i eksterne forskningsmidler.



# UTDANNING



UTVIKLING AV KANDIDATPRODUKSJON

- ▶ 9 av 10 studenter får seg jobb innen seks måneder.
- ▶ 7 av 10 blir igjen i regionen
- ▶ 4 av 10 går til privat sektor
- ▶ 6 av 10 går til offentlig sektor

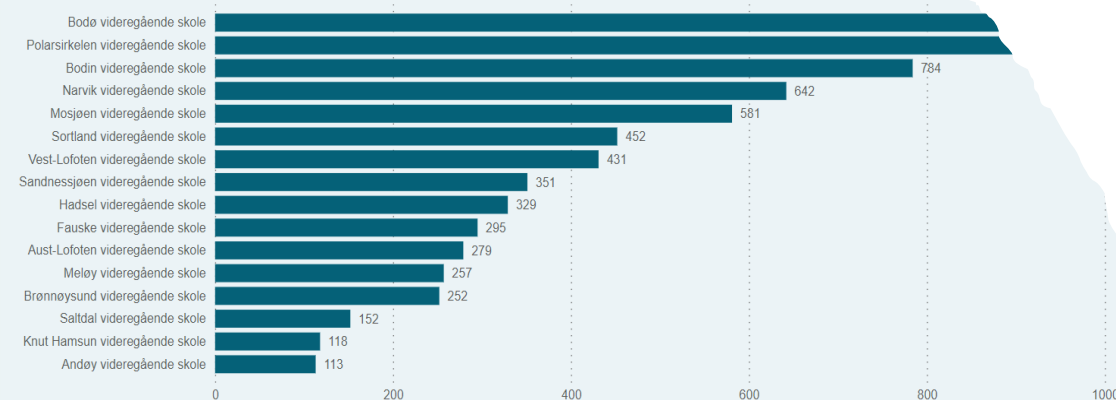


# Endringer som påvirker oss

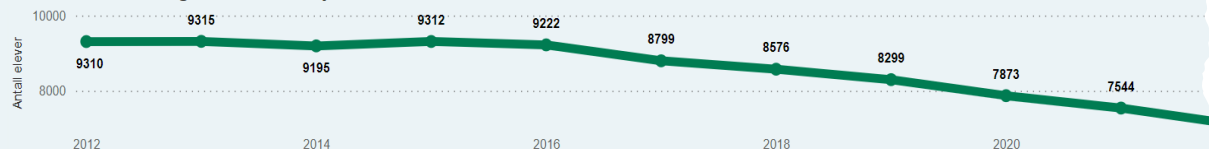
- Mangel på arbeidskraft nasjonalt og i hele Europa – unge må raskere i arbeid
- Stadig synkende ungdomskull – særlig i våre regioner:
  - Nordland går elevtallet i vgs. fra 9.300 til 7.100 på 10 år
  - Trøndelag utenom Trondheim har gått fra 9700 til 8100 på 10 år
- Færre ungdommer tar studiespesialisering på videregående skole.
- Høyere yrkesfaglig utdanning blir stadig mer populært – kan tilby utdanning på bachelor-nivå.
- De store profesjonsstudiene (lærer og sykepleier) er under press.
- En sterkere sentraliseringstrend. Unge og voksne søker seg til de store byene.

## Antall elever per videregående skole i Nordland

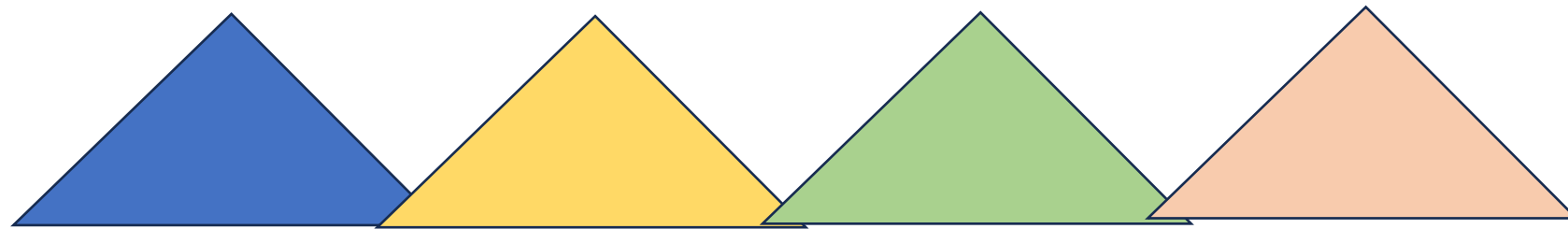
Elevtall per videregående skole i 2022



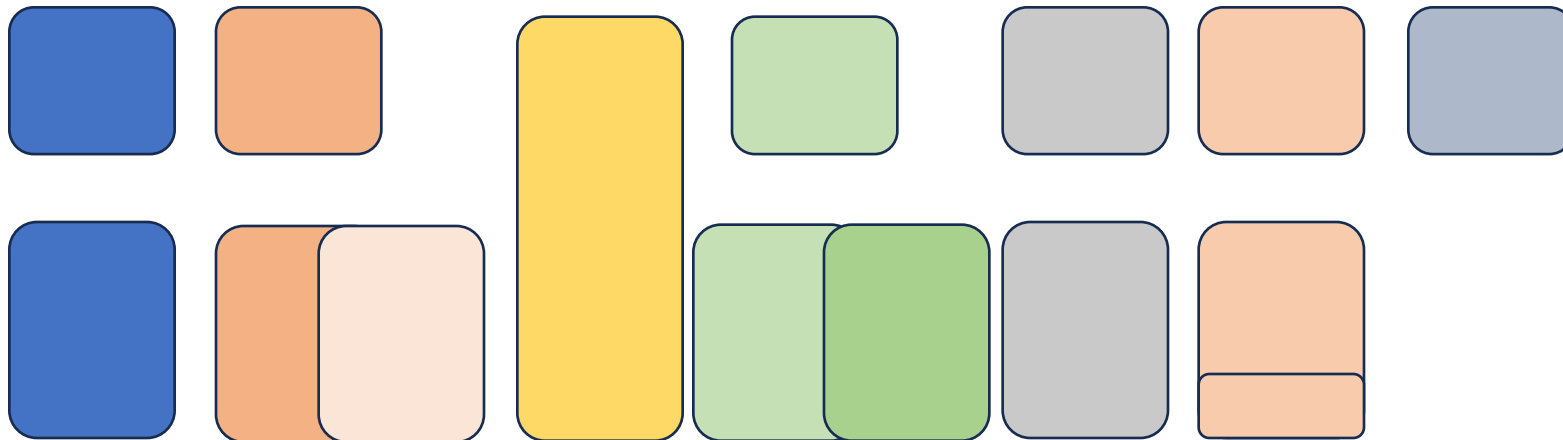
Elevtallsutvikling i Nordland i perioden 2012-2022



# Studieportefølje



Doktorgradsprogrammer


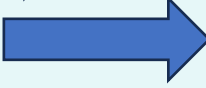


Masterprogrammer  
27% av studentene

Bachelorprogrammer  
39% av studentene

Kortere studier  
34% av studentene

# Nord universitets prioriteringer

- Øke forskningsaktiviteten innen de fire tematiske satsingene
  - Mer eksternfinansiert forskning.
- Optimalisering av studieporteføljen
  - Campus  fleksible studier.
  - Grunnstudier  etter- og videreutdanning.
- Mer internasjonalt samarbeid
  - SEA-EU og Uarctic.
  - Nordisk samarbeid – Mittuniversitet.