



TRONDHEIM KOMMUNE

Turveger i Trondheim

Egil Kosi Jaren, Trondheim kommune - Enhet for idrett og friluftsliv





1

enhet



85.800

innbyggere i organisert idrett



10

årsverk



700

kilometer turveger og turstier

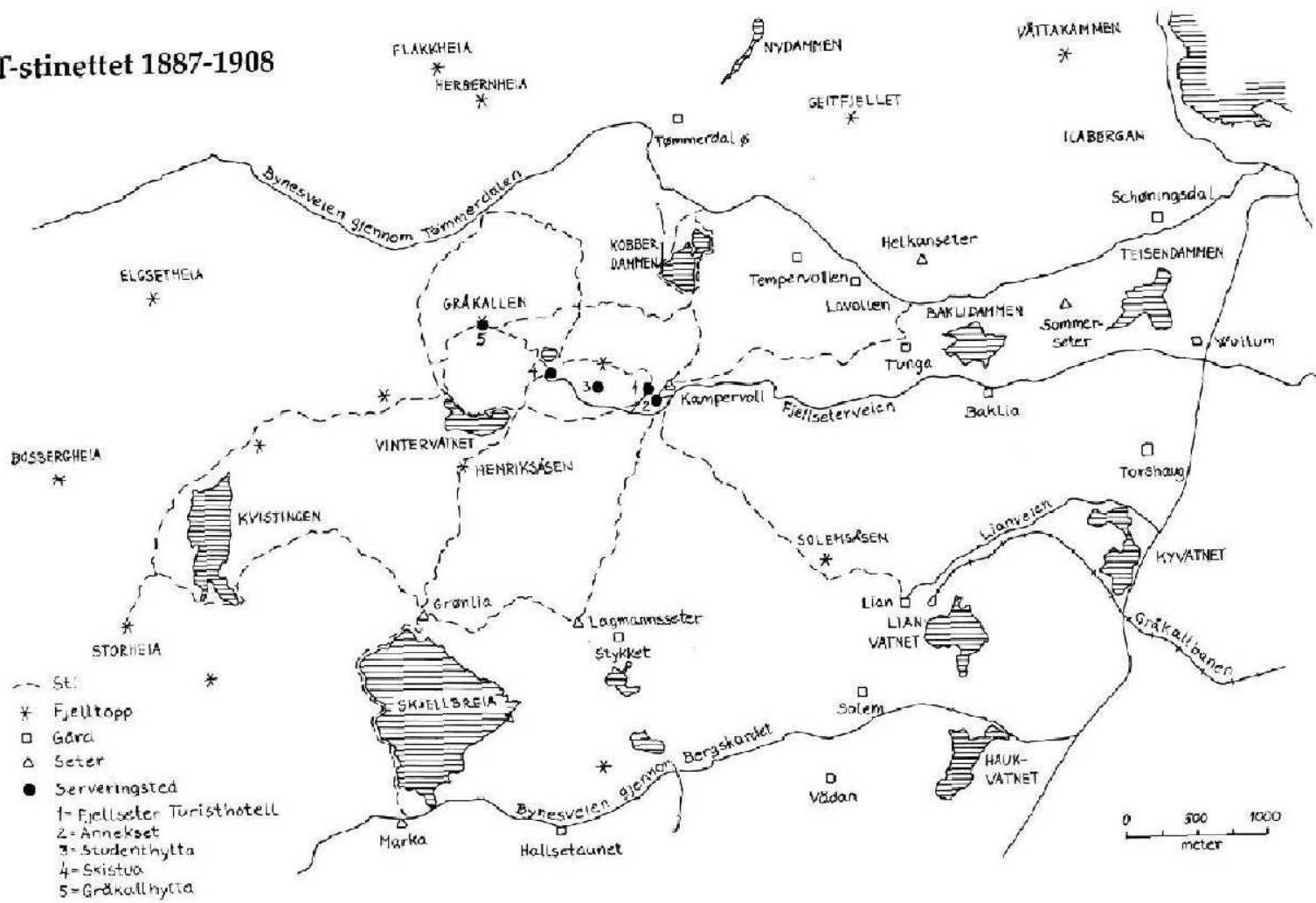


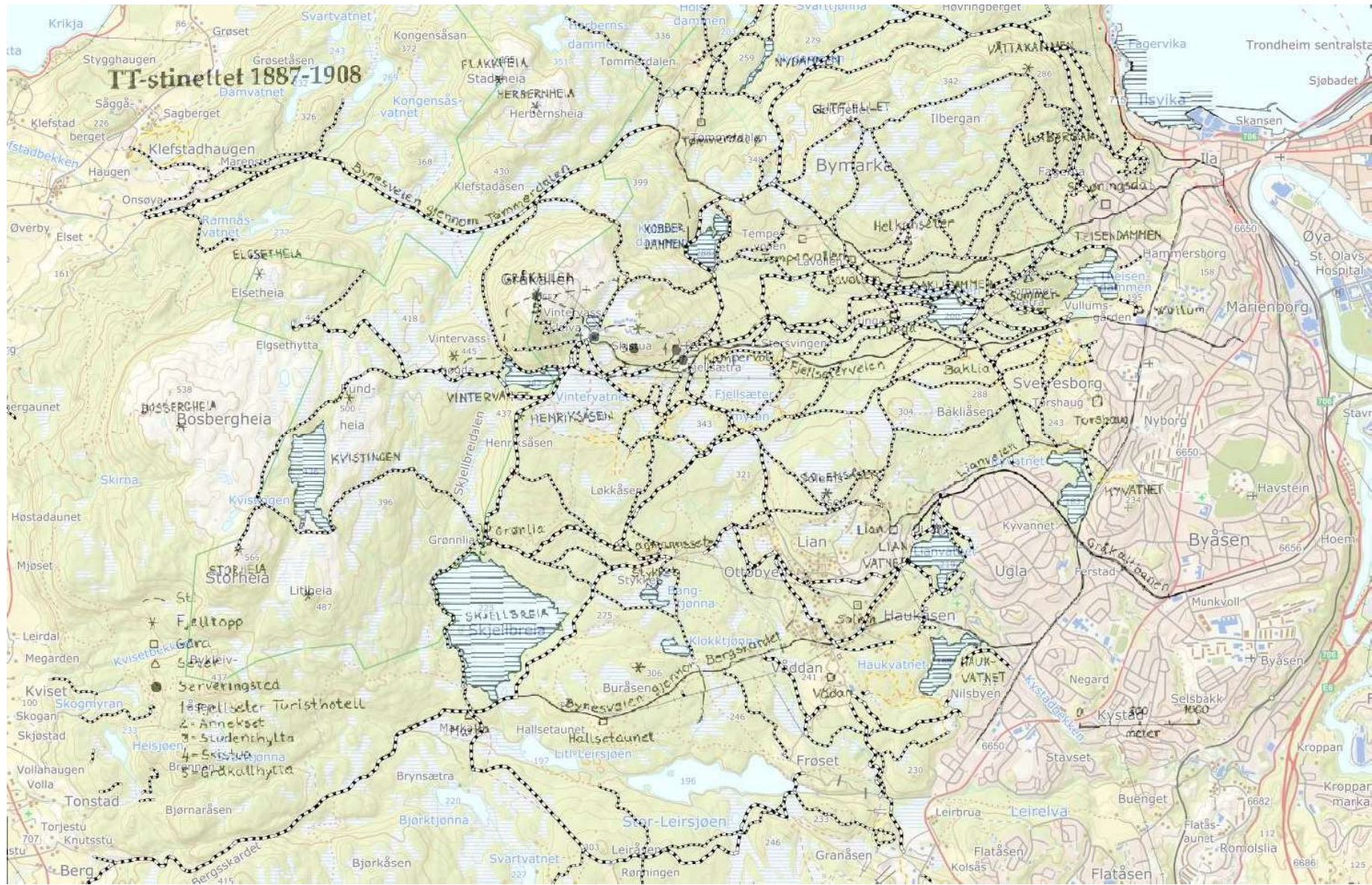
292

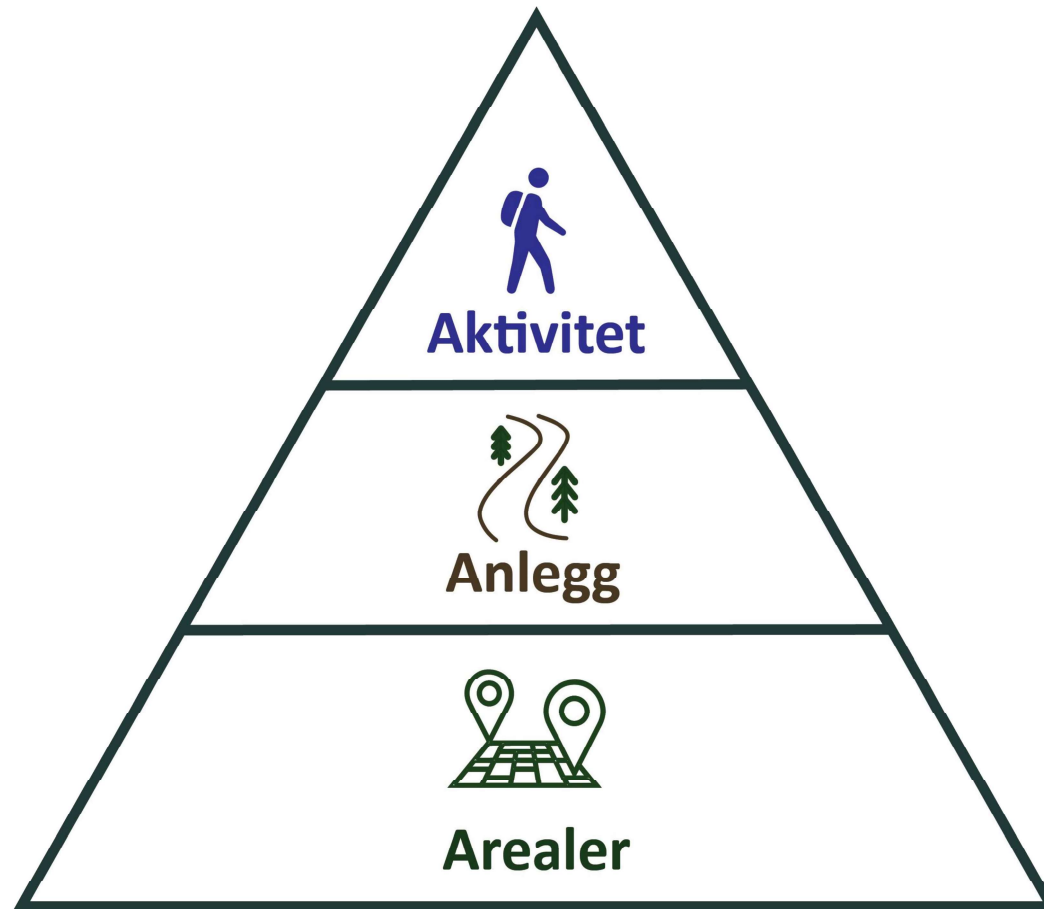
kilometer preparerte skiløyper



TT-stinettet 1887-1908

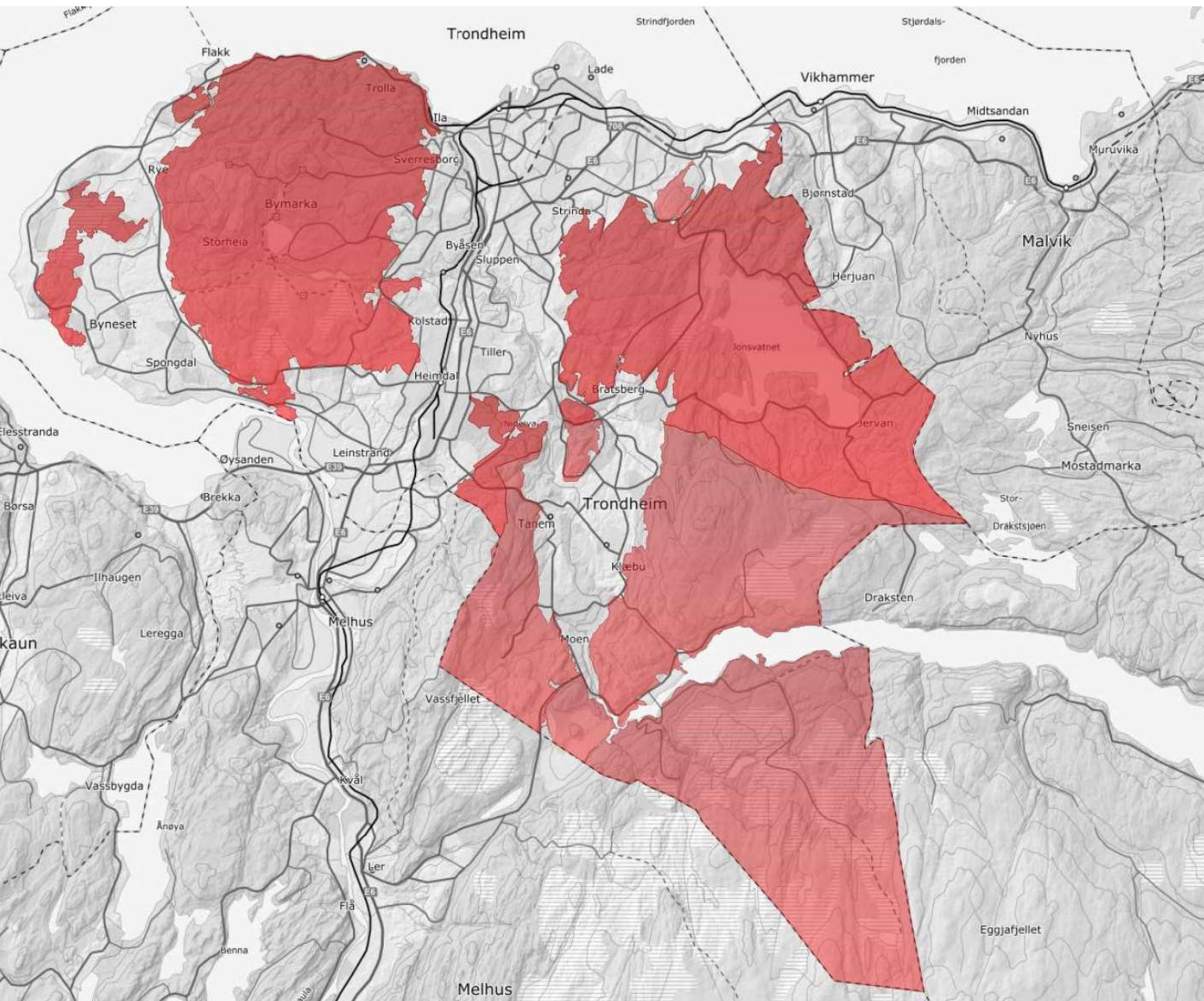






*Trondheim kommunes "behovspyramide" for tilrettelegging for
rekreasjon og friluftsliv*

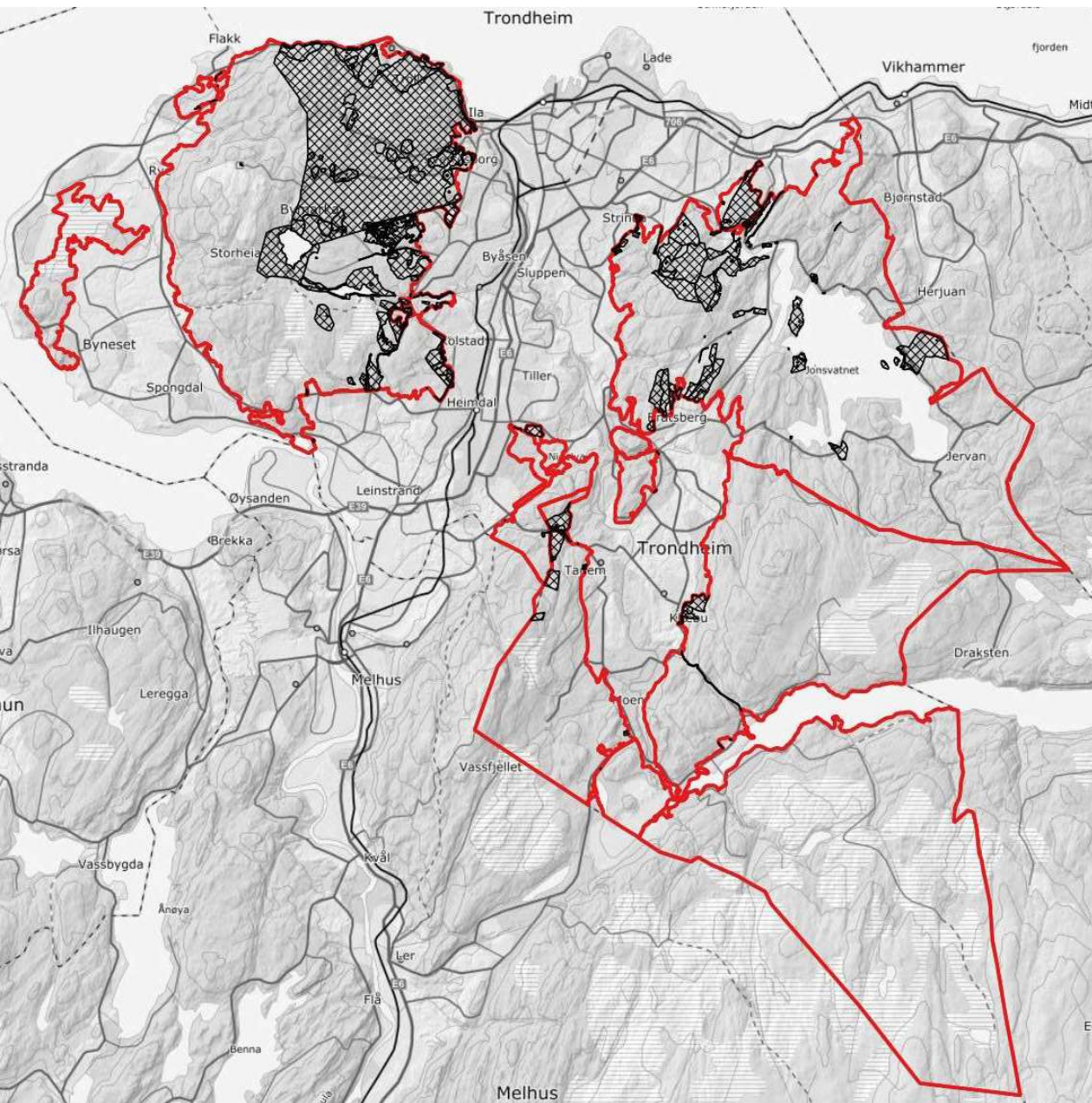




Markaområdene i Trondheim kommune - forslag på høring i kommuneplanens arealdel

[Nå på høring!](#)

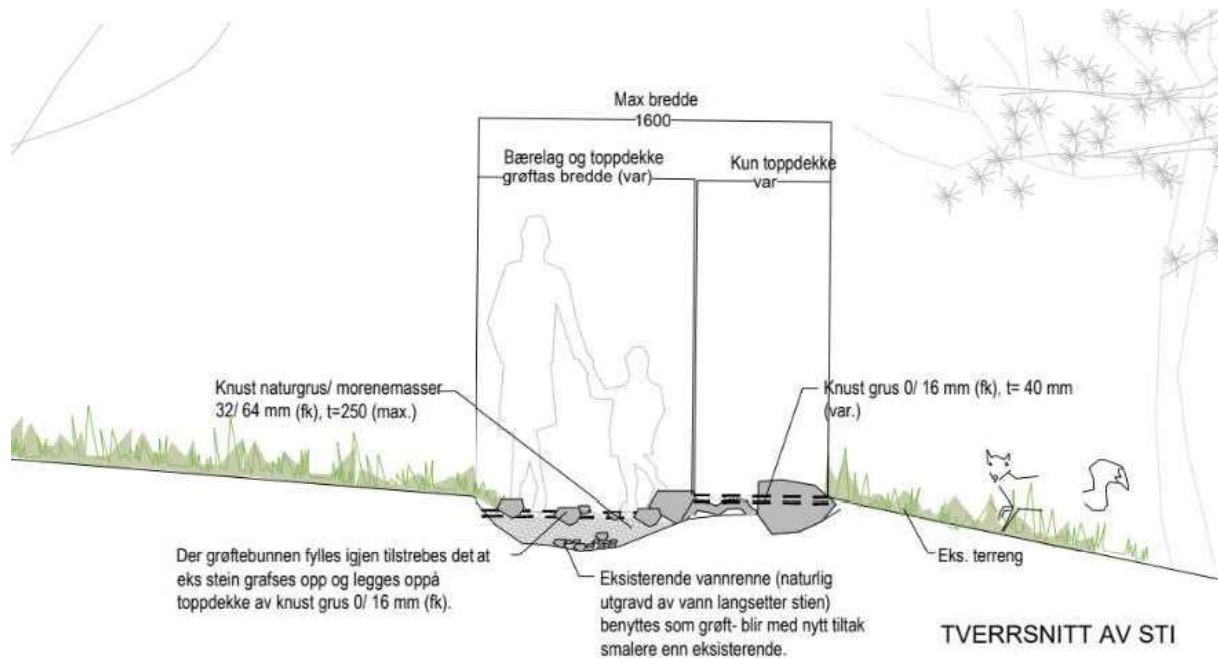




Trondheim kommune som grunneier

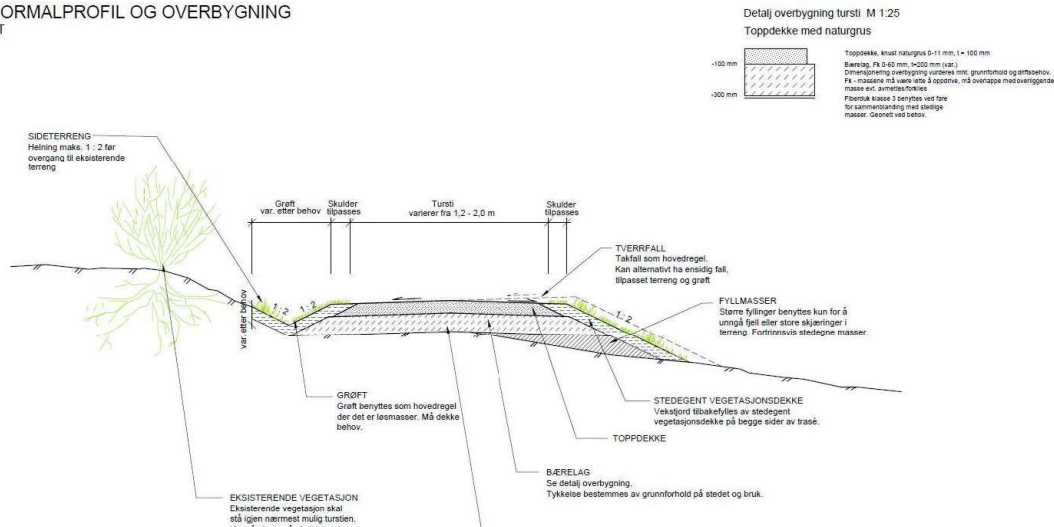
Tiltak = en eller annen form for rettighet på annen manns grunn





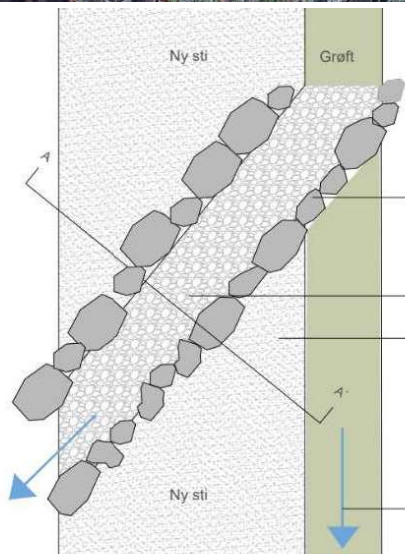
Storheia -
Stedstilpasset,
detaljert tegning

TURSTI - NORMALPROFIL OG OVERBYGNING
PRINSIPPSNITT
M 1:20



Normtegning - flat og
statisk oppbygning





MERKNADER:
 Knust naturgrus / morenemasser 32/ 64 (fk) brukes som bakfylling for steiner nedstrøms, under toppdekke av knust grus 0-16 (fk). Tilføring av nødvendige mengder gjøres på stedet.

- Store steiner
D=150-400 mm
Prinsipp nedstrøms: Steiner overlapper for å unngå at vann graver(?)
- Knust naturgrus/ morenemasser 32/ 64 mm (fk)
- Knust grus 0-16 mm (fk)

Vannets retning

1:20 (A3)



TURVEG MED SKILØYPE - OVERBYGNING
PRINSIPPSNITT
M 1:25
(TURVEG FOR GANGTRAFIKK OG SKIGÅING - 2 PARALLELE LØYPER)

SIDETERRENG
 Helning maks. 1 : 2 før
 overgang til eksisterende
 terreng

SIDETERRENG
 Helning maks. 1 : 2 før
 overgang til eksisterende
 terreng

